

Sistem adezive 3M ESPE

Cu aceste produse,
3M ESPE vă permite
să tratați necesitățile
individuale ale fiecărui
pacient

Sistem adezive pentru orice situație

| | Adper™ Scotchbond™ Multifuncțional | Adper™ Single Bond 2 | Adper™ Prompt™ L-Pop™ |
|---|--|-------------------------|--------------------------|
| Clasificare | 3-pași | 2-pași | 1-pas |
| Tehnică | Demineralizare totală | Demineralizare totală | Auto demineralizant |
| Restaurări directe | ● | ● | ● |
| Restaurări indirecte | ●* | ●** | — |
| Desensibilizări | — | ● | ● |
| Sensibilitate postoperatorie scăzută | — | — | ● |
| Doză de unică folosință (igienic) | — | ● | ● |
| Disponibil în flacon (dozare individuală) | ● | ● | — |
| Compozite auto-polimerizabile | ●* | — | — |
| Cimentarea pivoților radiculari | ●* | ●** | — |
| Experiență clinică de lungă durată | ● | — | — |
| Control vizual | — | — | ● |
| Pacienți necooperanți | — | — | ● |

*Pentru aceste situații se recomandă folosirea în combinație cu activatorul și catalizatorul sistemului adeziv Adper Scotchbond Multifuncțional.

**Când se combină cu cimentul rășinic adeziv 3M™ ESPE™ RelyX™ ARC

Adhesive
+
Performance



Elipar™ Freelight 2

3M ESPE

3M România SRL

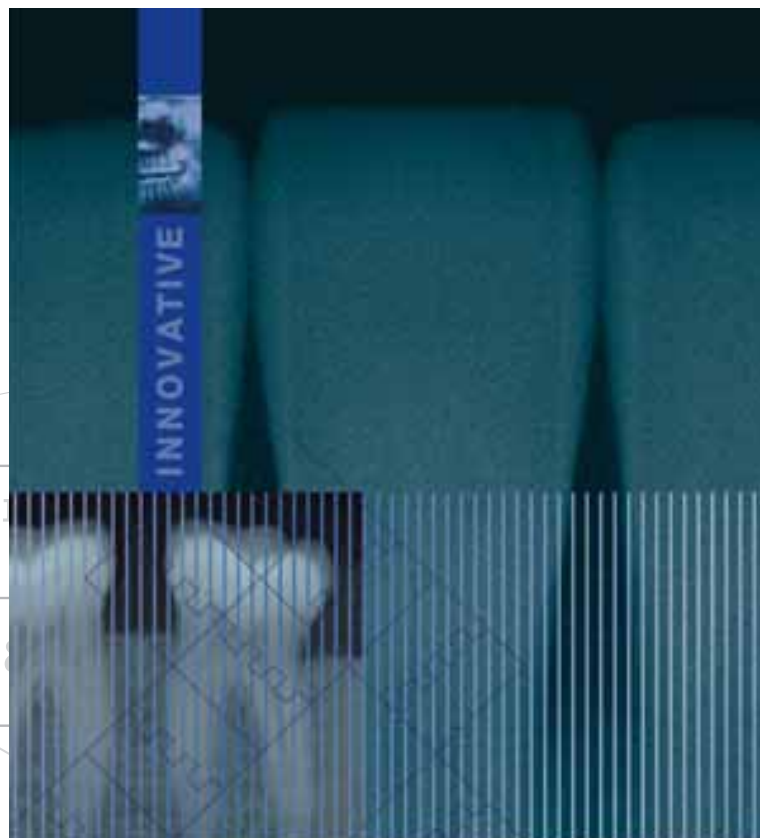
WTC, Pța. Montreal nr. 10
D2.11, 011469 București, România
Tel. + 4 021 202 80 00
+ 4 021 202 80 04
+ 4 021 202 80 53
Fax + 4 021 317 31 84

3M, ESPE, Adper, Scotchbond, sunt mărci înregistrate ale firmei 3M sau 3M ESPE AG. Optibond Solo Plus este marcă înregistrată a companiei Kerr Dental.

©3M 2005. Toate drepturile rezervate.

3M ESPE

Sisteme adezive
pentru orice situație



2628 348 00
7467 8 4847562902TM

Adper

Sisteme adezive 3M ESPE



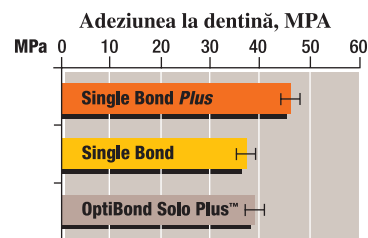
Revista Dental Advisor a acordat produsului Adper™ Single Bond 2 premiul "Best of 2003 Preferred Products" (Cel mai bun dintre produsele preferate ale anului 2003), vol.21, no.1, Ianuarie 2004.

Adper™ Single Bond 2

Sistem adeziv cu nanoumplutură pentru tehnica demineralizării totale

Adper™ Single Bond 2 este un sistem adeziv cu nanoumplutură care asigură valori mai mari de adeziune la dentină. Dezvoltarea sistemului adeziv Adper™ Single Bond 2 se bazează pe rezultatele clinice și pe experiența îndelungată cu Adper™ Single Bond.

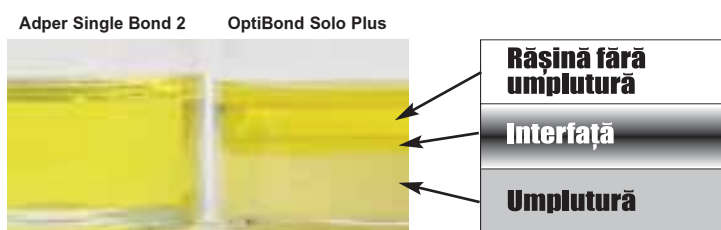
Utilizând nanotehnologia, prima dată folosită la obținerea compozitului universal Filtek™ Supreme, acum adezivul conține particule de nanoumplutură aflate în suspensie, fapt care contribuie la obținerea unei performanțe îmbunătățite a produsului.



Evaluarea valorilor de microadeziune demonstrează îmbunătățirea semnificativă a adeziunii la dentină.
Dr. JORGE PERDIGAO (University of Minnesota, USA)

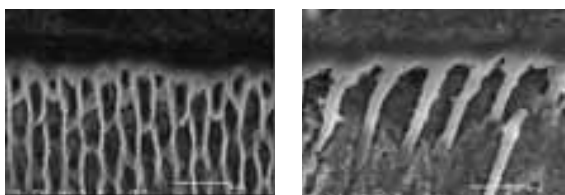
Fiecare picătură are aceeași consistență

Particulele de nanoumplutură din Adper™ Single Bond 2 sunt foarte mici (5nm) iar tehnologia lor de obținere nu permite aglomerarea acestora. Particulele sunt stabile și nu se vor depune. Așadar, spre deosebire de alte sisteme adezive cu nanoumplutură, flaconul de Adper™ Single Bond 2 nu trebuie agitat înainte de folosire. Medicii stomatologi pot fi siguri că adezivul este gata de folosire în orice moment.



Sistem adeziv în doi pași

- Flacon cu capac "Easy click" cu sistem "Clean System"
- Nanoumplutura se menține în suspensie datorită dimensiunii foarte mici
- Aderă de smalțul demineralizat și suprafețele dentinare, indicat pentru restaurările directe și indirecte.



Imaginea microscopică arată excelența adeziune la smalțul demineralizat și suprafețele dentinare - Dr. Patricia N.R. Pereira



Indicații

- Restaurări directe de compozit și compomer
- Reparații ale restaurărilor de ceramică, compozit, amalgam și coroane metalceramice
- Aderarea fațetelor în combinație cu 3M™ ESPE™ RelyX™ Ceramic Primer și cimentul 3M™ ESPE™ RelyX™ Veneer
- Restaurări indirecte din metal, ceramică sau compozit, în combinație cu cimentul rășinic adeziv 3M™ ESPE™ RelyX™ ARC
- Desensibilizări în zona cervicală

Adper™ Prompt™ L-Pop™ Sistemul autoadeziv inovator

Acest sistem adeziv inovator elimină etapa de demineralizare și îl face imediat disponibil pentru aplicarea în cavitate. În acest mod, micșorarea numărului de pași din proces conduce la eliminarea surselor de eroare. Culoarea lui inițială este gălbuie, ceea ce permite vizualizarea după aplicarea în cavitate, iar după fotopolimerizare devine incolor. Studiile internaționale au demonstrat că Adper Prompt L-Pop are valori foarte bune ale adeziunii la smalț și dentină și scurtează timpii operaționali din cabinet.

Sistem adeziv într-un singur pas:



Neactivat



Activat

- Controlul activării: forma blisterului permite vizualizarea amestecării componentelor
- Adeziune excelentă. Nu necesită demineralizare separată
- Igienă mai bună: nu curge, nu se contaminează
- 3 ani de experiență clinică cu Prompt L-Pop
- Proaspăt "preparat" de fiecare dată
- Incidență minoră de sensibilitate postoperatorie

Indicații:

- Restaurări directe realizate din compozit sau compomer
- Sistem adeziv pentru sigilanți
- Desensibilizarea rădăcinilor expuse

Adper™ Scotchbond™ multifuncțional Sistemul adeziv clasic

Sistem adeziv fotopolimerizabil universal, cu rezultate clinice dovedite de-a lungul timpului. Se aplică în 3 pași separați și oferă valori mari de adeziune chiar și în condiții dificile, cum ar fi aderarea la dentină sclerotică sau umiditate crescută.

Sistem adeziv în trei pași:

- Rezultate clinice bune, verificate în timp
- Tolerează umiditatea
- Capacitate de priză dublă cu componente adiționale

Indicații:

- Restaurări directe din compozit
- Reparații în compozit și ceramică
- Aderarea fațetelor (în combinație cu 3M™ ESPE™ RelyX™ Veneer)
- Cimentarea inlay-urilor/onlay-urilor, punților, punților Maryland și a sistemelor intraradiculare în combinație cu cimentul rășinic adeziv 3M™ ESPE™ RelyX™ ARC
- Aderarea brackets-urilor ortodontice



Revista Dental Advisor a acordat produsului Adper™ Prompt™ L-Pop™ 4 plus și jumătate (vol.20, no.7, Ianuarie 2003).



Adper™ Prompt™ L-Pop™



Revista Dental Advisor a acordat produsului Adper™ Scotchbond™ multifuncțional premiul "Best of 2003 Preferred Products" (Cel mai bun dintre produsele preferate ale anului 2003), vol.21, no.1, Ianuarie 2004.



Adper™ Scotchbond™ multifuncțional