

**3M Security Systems Division**  
Document Reader Solutions



# Soluzioni per il controllo Documentale

**3M per le Polizie Municipali**

**3M**

# Riconoscere e autenticare i documenti sul territorio

**Il tempo è prezioso  
per le nostre forze dell'ordine.  
Ecco perchè autenticare correttamente  
i dati presenti sui documenti d'identità,  
in modo veloce, preciso ed affidabile, è così  
importante per l'efficacia delle operazioni di  
controllo territoriale.  
Inoltre quando si tratta di strumenti  
di lettura documentale, bisogna adottare la  
giusta soluzione.  
3M offre un sistema in grado di catturare  
e salvare l'immagine di un documento e  
confrontarla automaticamente con l'originale.  
Il sistema è composto da tre elementi:**

## **Letture 3M™ Full Page**

Il lettore 3M Full Page permette di leggere un' ampia varietà di documenti compresi quelli non rispondenti agli standards ICAO.

Oltre alla funzionalità OCR (Optical Character Recognition) consente la cattura di immagini a tutta pagina dei documenti, indipendentemente dal loro formato, all'infrarosso, alla luce visibile, alla luce ultravioletta e retroriflettente (per rilevare la presenza del laminato di sicurezza 3M Confirm™).

Sia un' immagine dell'intero documento che la sola foto della persona possono essere salvate in formato JPG o BMP.

Il lettore 3M Full Page è anche facile da utilizzare: la sua capacità di rilevare automaticamente la presenza del documento e il tipo del documento stesso permetterà agli operatori di concentrarsi sulla persona e non sulle operazioni che verranno invece eseguite dal lettore.

Il lettore si presenta con peso e dimensioni ridotte che ne agevolano il trasporto.



## Software di autenticazione documentale 3M

Il software di autenticazione documentale 3M permette all'operatore di comparare gli elementi di sicurezza di un documento con gli specimens presenti nel database. Nel caso di documenti con codici standard ICAO (quali passaporti e alcune carte d'identità tra cui la nuova CIE carta d'identità elettronica) il software procederà in maniera automatica alla lettura dei font OCR-B e all'autenticazione con verifica degli elementi di sicurezza del documento. I dati scansionati dal lettore sono utilizzabili per eventuali interrogazioni di black lists presenti su databases esterni.

L'operatore di polizia sarà in grado di salvare immediatamente tutte le immagini e i dati del documento scansionato creando un archivio "proprio" utilizzabile per verifiche incrociate di back office.



## Database documentale

Grazie all'apporto di diversi uffici di Polizia di Frontiera a livello Mondiale e al contributo dell'Ufficio Falso Documentale della Polizia Municipale di Milano, 3M mette a disposizione un ampio database contenente immagini criptate di documenti provenienti da tutto il mondo. Tali documenti sono stati preventivamente elaborati per oscurarne gli eventuali dati personali ai sensi della vigente normativa (D.Lgs 196/2003) e sono quindi utilizzati come specimens veri e propri.

Le tipologie di documenti d'identità suddivise per Nazione di appartenenza e contenute nel database sono le seguenti: passaporti, carte d'identità, patenti di guida. Questo Database, integrato nel software 3M, è unicamente utilizzabile con i lettori 3M full page e può essere aggiornato periodicamente per garantirne la massima efficacia e sicurezza.



Esempio di immagine all'infrarosso

# Un modo semplice ed efficace per proteggere i vostri permessi invalidi, ZTL, etc.

## Etichetta 3M C2C

Il prodotto di sicurezza 3M C2C deriva da un know-how esclusivo 3M e si basa sulla tecnologia di microlaminazione.

L'effetto unico di variazione di colore, da bianco ad azzurro in funzione dell'angolo di osservazione, è infatti ottenuto dalla laminazione di più di 200 strati di poliestere in soli 70 microns di spessore.

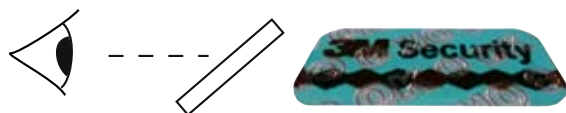
L'operatore di polizia potrà così, senza l'ausilio di alcuna strumentazione, accertarsi dell'originalità del permesso solo osservando il cambio di colore del permesso da diverse angolazioni anche dall'esterno del veicolo e in assenza del conducente.

L'etichetta 3M C2C viene fornita solo personalizzata con il nome, il logo del comune di rilascio e con numerazione progressiva.

Etichetta vista di fronte (0°)



Etichetta vista inclinata (60°)



**3M**

### Security Systems Division

3M Italia S.p.A.

Via San Bovio, 3 - Loc. San Felice

20090 Segrate MI

Tel. 02 7035.1 - Fax 02 7035.2026

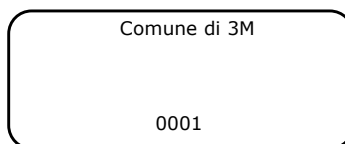
Email: rfeduzi1@mmm.com; ggordini@mmm.com;

asicardi@mmm.com

## Etichetta 3M Confirm™

La tecnologia 3M Confirm™ è presente nel settore dei documenti d'identità, quali passaporti e C.I., da più di 25 anni e protegge tuttora i documenti di più di 25 paesi nel mondo. Basandoci su questa tecnologia ed esperienza, abbiamo realizzato un'etichetta adesiva di sicurezza per proteggere i vostri permessi da duplicazione, fotocopiatura, manomissione e contraffazione. Con l'ausilio di un semplice verificatore portatile, è possibile controllare la presenza dell'etichetta anche dall'esterno del veicolo, in assenza del conducente e anche in condizioni di scarsa visibilità. Puntando infatti il verificatore sul permesso, l'agente vedrà subito la filigrana dell'etichetta illuminarsi e potrà accertarsi dell'originalità del permesso. Le etichette sono fornite esclusivamente personalizzate con il nome, il logo del comune di rilascio e numerazione progressiva.

Etichetta vista ad occhio nudo



Etichetta vista con verificatore

