

Instructions d'utilisation 3M™ Cavilon™ Crème de Protection Cutanée Longue Durée



Référence	Unité
3391 E	28g. tube
3392 E	92g. tube

Conseils

- ✓ Cavilon Crème assure une protection de **longue durée** et hydrate la peau.
- ✓ Si, après application de Cavilon, la peau semble huileuse, la quantité utilisée était trop élevée.
- ✓ **Enlever quotidiennement** la crème n'est **pas** nécessaire.
- ✓ Appliquez Cavilon Crème **toutes les 48 heures**. En cas d'**incontinence**, appliquer Cavilon Crème **tous les 3 lavages**.

Général

3M™ Cavilon™ Crème de Protection Cutanée Longue Durée est une crème-barrière **concentrée** qui offre une protection **unique, de longue durée** contre les fluides corporels tout en **hydratant** la peau. Cavilon Crème s'utilise sur **une peau intacte**, c.à.d. une peau non-endommagée. Pour la protection d'une peau endommagée, l'utilisation de Cavilon Film Protecteur Cutané Non-Irritant est indiquée.

Mode d'emploi

- ✓ Appliquez une fine couche ① de Cavilon Crème sur une peau propre et sèche.
- ✓ Pour plus de détails quant aux indications, voir le verso de ce document.

① Pour une indication concernant la dose à appliquer, voir les exemples ci-dessous.



Mains, bords de plaies & intertrigo

Une quantité plus infime que le bout du doigt est suffisante.

Incontinence

Une quantité égale à la taille du bout d'un doigt.

Traitement d'une jambe

Une goutte dans la paume de la main, un peu plus grande que le bout du doigt.

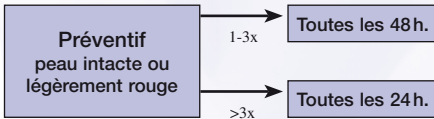
3M Health Care

Incontinence



Risque d'endommagement de la peau par un contact direct avec l'urine et/ou selles ou par des lavages répétitifs. Appliquer Cavilon Crème sur une peau sèche et propre. S'utilise également chez les bébés pour éviter les dermatites des langes.

Application :



Incontinence : fois par jour

Pour la dose, voir verso ①
Utilisez Cavilon Film Protecteur Cutané
Non-irritant sur une peau endommagée.

Ulcère Veineux



Autour d'un ulcère ou comme crème hydratante pour une jambe sèche et pelliculeuse. Les produits de soins de plaie s'appliquent au-dessus de la couche Cavilon Crème.

Application :

Après chaque changement de pansement, appliquer Cavilon Crème autour de l'ulcère afin de protéger les bords de plaie. S'utilise également comme crème hydratante pour la jambe.

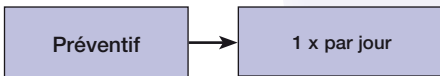
Pour la dose, voir verso ①
Utilisez Cavilon Film Protecteur Cutané
Non-irritant sur une peau endommagée.

Peau Sèche Hydratation



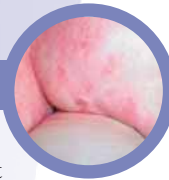
Risque d'endommagement de la peau dû au lavage fréquent des mains. Appliquer Cavilon Crème sur une peau intacte. S'utilise également comme crème hydratante en cas de crevasses.

Application :



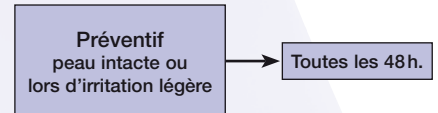
Pour la dose, voir verso ①

Intertrigo



Risque d'endommagement de la peau suite à la persistance d'humidité entre les plis cutanés. Dû aux frictions, la peau devient rouge et molle, ce qui résulte en macération.

Application :



Pour la dose, voir verso ①
Utilisez Cavilon Film Protecteur Cutané
Non-irritant sur une peau endommagée.

3M

3M Belgium N.V./S.A.
Département Health Care
Hermeslaan 7
B-1831 Diegem
Tél : 02 722 53 51 - Fax : 02 722 50 22
www.3M.be

